

Journée régionale - 12 octobre 2022

Organisatrice-eur-s de l'action :

Aurore BLANQUET (adh. Ind.)

Céline RACINE (adh. Ind.)

Grégory LEPOUTRE (adh. Ind.)

1 - Contexte

Cette journée était organisée pour témoigner de votre pratique de l'école dehors. C'était aussi l'occasion de vivre des trucs et astuces pour pouvoir s'en inspirer. Nous espérons que ce moment de partage collectif aura permis de vous questionner et d'ouvrir des perspectives dans vos projets.

Participant·e·s : 30 personnes

Période et date : le 12 octobre 2022

Durée : 9h30 – 17h avec accueil de 9h30 à 9h45 et départ de la forêt à 16h30 (retour parking 17h).

Thème : Journée Régionale École Dehors

Lieu : Chissey-Lès-Mâcon (71)

2 - Éléments éducatifs

Finalités

Cette journée doit nourrir les questionnements de chacune et chacun à propos des enjeux de sensibilisation à l'environnement pour les publics dit non captif.

Objectifs principaux pour la journée

- Nourrir les réflexions et la pratique d'école dehors de chacun·e
- Renforcer sa pratique professionnelle liée à l'école dehors
- Favoriser la mise en réseau et initier des liens entre les personnes sur ce sujet
- Partager des trucs et astuces, des entrées pédagogiques sur l'école dehors.

Objectifs secondaires

- Réfléchir à la suite de cette journée et aux perspectives collectives quant à l'école dehors avec le GRAINE.



Programme

Heure	Contenu	Lieu	Intervenants
9h30 – 9h45	Accueil café	Village	Florian
9h45 – 10h20	Déplacement dans la classe dehors de Greg + brise-glace à l'arrivée	Village -> forêt	Grégory Lepoutre – Céline Racine – Aurore Blanquet
10h20 – 11h	Résultat de la RAP qui a observé quoi ? (échanges sur la base des observations de Sarah)	Forêt	Florian – Aurore Blanquet
11h – 12h	Ateliers échanges de pratiques (3 groupes de 12 à 15) ± 30min pratique & ± 15 minutes débrief Groupe 1 : Land art' - tous niveaux Groupe 2 : Math en forêt – cycle 1 Groupe 3 : <i>Des repères pour ma sortie (rituels, cercle de partage etc...)</i>	Forêt	Céline Racine Céline Charrier Aurore Blanquet
12h - 12h30	Présentation de ressources : L'épopée de la forêt L'éphéméride de la biodiversité + présentation du portail de l'EEDD (biblio école dehors)	Forêt	Céline Racine Quentin Le-Tallec Florian
Jusqu'à 14h	PAUSE REPAS	Forêt	
14h – 15h	Ateliers échanges de pratiques (3 groupes de 12 à 15) ± 30min pratique & ± 15 minutes débrief Groupe 1 : Histoire déroulante - tous niveaux Groupe 2 : Math en forêt – cycle 2 Groupe 3 : <i>Des repères pour ma sortie (rituels, cercle de partage etc...)</i>	Forêt	Gregory Lepoutre Céline Charrier Aurore Blanquet
15h – 15h50	Perspectives pour la commissions Sondage rapide sur la com' 1 groupe « groupes locaux » 1 groupe « vie de la commission »	Forêt	Florian Aurore Blanquet
Jusqu'à 16h max	Bilan de la journée à chaud (2 points pour ceux qui le souhaitent : ce que je retiens (1 truc) – ce qui m'a manqué (1 truc))	Forêt	Florian



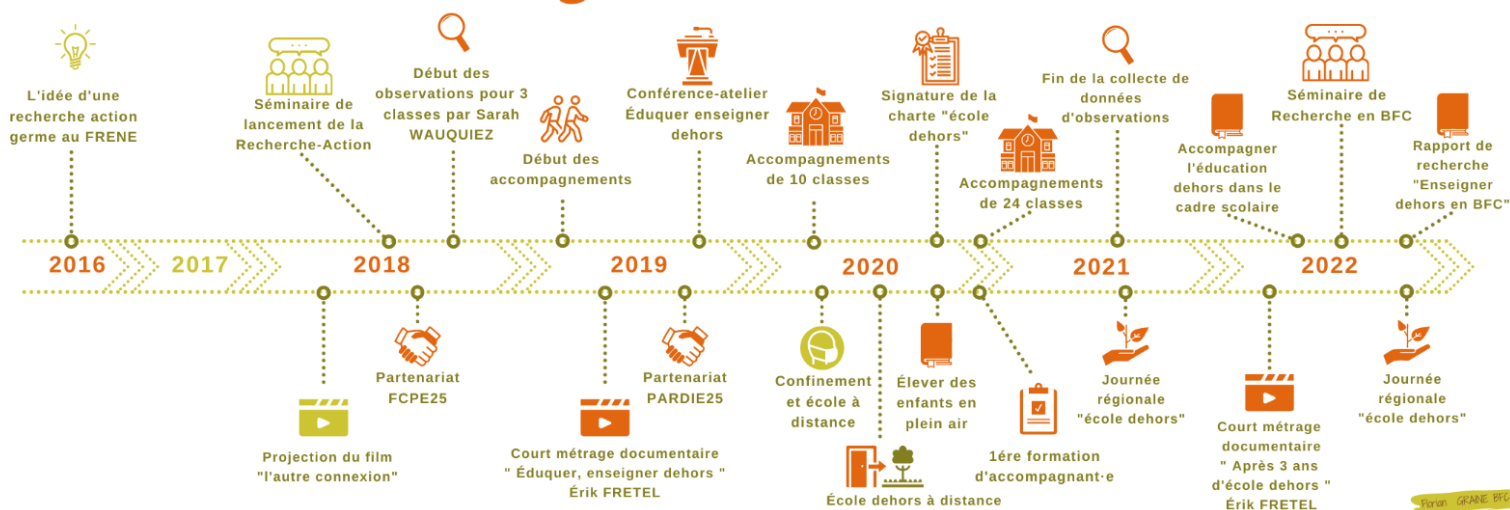
Présentation, valorisation de la Recherche-Action-Participative.

Florian présente le processus engagé par le GRAINE depuis 2018 sur l'école dehors avec deux projets en parallèles :

- les travaux du groupe de réflexion « Éduquer dehors autrement » du CERPE (Collectif d'Expérimentation et de Recherche en Pédagogie de l'Environnement).
- la démarche RAP (Recherche-Action-Participative) « Grandir avec la nature ».

Les éléments présentés se font sur la base de la frise chronologique (infographie ci-dessous) intégrée au rapport d'observation « Enseigner dehors en Bourgogne-Franche-Comté ».

Enseigner dehors en BFC



Florian présente ensuite le processus de recherche mis en place, notamment pour la deuxième sessions d'observation avec la définition collective de questions de recherche.

Ces questions focalisent sur deux hypothèses :

- La première à propos des bénéfices d'une pratique régulière d'enseignement dehors pour les enfants.
- La seconde sur ce que nous sentons changer dans la posture des adultes connectés au projet (enseignant·e·s, accompagnant·e·s, accompagnatrice·eur·s).

Une partie des enseignantes à souhaiter poursuivre les observations initiées en 2018/2019 à propos des effets sur les compétences du XXI^{ème} siècle. Nous avons collectivement harmonisé les focus d'observation avec une première grille pour les maternelles et seconde pour les élémentaires.

Nous balayons ensuite les compétences clés sur lesquelles des effets ont été observés collectivement :

- la créativité
- la communication
- la coopération
- l'esprit critique
- la capacité de visionner, de trouver du sens et d'ancrer ses actions dans ses valeurs, de la prise de décision éthique
- la santé et le bien-être, la gestion du stress, la capacité de se rééquilibrer
- l'adaptation
- l'estime de soi, la connexion et la confiance – envers soi-même, l'autre et le monde
- la motivation d'apprendre (de ses erreurs), la curiosité et l'endurance
- le courage
- l'autonomie et la prise d'initiative
- les compétences sociales, notamment l'empathie et la capacité de changer de perspectives
- l'ancrage dans un territoire et une communauté, par l'expérience vécue de l'environnement et par un mode de vie durable,
- la présence, la (pleine) conscience, la capacité à savoir se focaliser sur l'essentiel
- comprendre les interrelations, les conséquences de nos actions, la complexité du monde
- l'auto-efficacité, l'auto-responsabilité, l'engagement pour la communauté et les générations futures
- la compétence médiatique, la gestion des nouvelles technologies.

Aurore propose ensuite de visualiser et valoriser les personnes impliquées dans cette RAP « Grandir avec la Nature », en les invitant à se lever. À l'annonce du début de la démarche avec le GRAINE, c'est-à-dire 2018, trois enseignantes et une accompagnante se lèvent. Lorsque la date de publication du rapport arrive plus de la moitié du groupe est debout (c'est-à-dire des personnes qui ont fait remonté des observations et/ou ont participé à un séminaire de recherche et à la dynamique de réseau au sein du GRAINE).

Ateliers pratiques

Le groupe est ensuite réparti en trois ateliers :

- ✧ **Groupe 1** : Land art' - tous niveaux
- ✧ **Groupe 2** : Math en forêt – cycle 1
- ✧ **Groupe 3** : Des repères pour ma sortie (rituels, cercle de partage etc...)

Chaque groupe pratique l'activité proposé pendant 45 minutes. Un échange entre participant-e-s est proposé en conclusion.

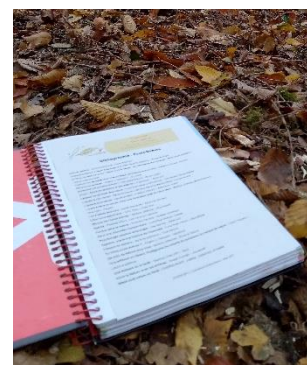


Présentation de ressources

Florian présente le portail de l'EEDD, avec un focus sur les ressources disponibles sur l'école dehors, dont une partie sont présentes et consultables physiquement.

Quentin présente un nouveau dispositif pédagogique mis en place pour les enseignant-e-s par la LPO : l'éphéméride de la biodiversité (<https://www.ephemeridedelabiodiversite.fr/>).

Céline présente l'ouvrage « [l'épopée de la forêt en 100 épisodes](#) », qui propose des histoires natures et permet de prolonger avec des activités qui en découlent.



Le guide méthodologique « [Comment élever des enfants en plein air](#) », le retour d'expérience « [accompagner l'éducation dehors dans le cadre scolaire](#) » et le rapport de la RAP de Lozère « [Expériences d'école dehors en Lozère](#) » sont présentés par Florian.

D'autres ouvrages concernant l'école dehors sont disponibles sur [le portail de l'EEDD en BFC](#).

La bibliographie distribuée est également consultable en ligne sur le site du GRAINE BFC, [à la page école dehors](#).

Ateliers pratiques

Une deuxième session d'ateliers pratiques est proposée

- 👉 **Groupe 1** : Histoire déroulante - tous niveaux
- 👉 **Groupe 2** : Math en forêt – cycle 2
- 👉 **Groupe 3** : Retour d'expérience et échanges de pratique – cycle 1



Perspectives

Une phase d'échange à propos des perspectives suite à cette journée est proposée. Avant d'entrée dans les échanges, Aurore et Florian contextualisent les pistes déjà établies, en lien avec l'appel à commun « grandir avec la nature ».

Après avoir accompagné la RAP, le GRAINE souhaite pérenniser les dynamiques existantes et soutenir la dynamique en favorisant le maillage de la Bourgogne-Franche-Comté de groupes d'échanges locaux.

L'échelon départemental semble être « idéal » pour trouver des solutions concrètes et répondre aux besoins des acteurs de l'éducation à l'environnement et les enseignants.

Plusieurs territoires sont identifiés et actifs depuis 2020 ou 2021. Nous aimerions nous appuyer sur ces expériences pour inspirer les endroits où la dynamique est encore informelle.

Nous profitons de la présence de cette journée en Saône-et-Loire pour mobiliser les acteurs locaux (avec ceux de la Nièvre) : conseiller pédagogique, OCCE, CPIE, Centre Eden, Enseignants moteurs.

Nous proposons aussi d'organiser plusieurs groupes de travail au sein de la commission :

- un premier concernant la mise en place et l'organisation du groupe de référents départementaux qui travaillera sur :

- la capitalisation et mutualisation des expériences et pratiques locales.
- la création d'un document de communication à propos du dispositif pour le comprendre et valoriser la mise en place de la démarche : Qu'est-ce qu'on raconte, à qui ?
- la valorisation des résultats locaux de la RAP « Grandir avec la nature ».

Les modalités de fonctionnement et d'organisation de ce groupe seront évoqués dans la prochaine visioconférence de la commission (voir plus bas).

- un deuxième groupe à propos des suites ou d'un module 2 de formation à destination des éducatrices·eurs pour accompagner la démarche, pour la rentrée scolaire 2023-2024.

Les besoins en formation, au-delà du premier module existant, un module complémentaire est envisagé. Les personnes présentes sont amenées à partager leur besoin sur ce volet. Ce qu'il en ressort c'est surtout le besoin de plus d'éléments sur le montage financier. Nous prenons note de cela, en indiquant que c'est aussi et surtout l'aspect pédagogique de la démarche qui nous semble pertinent à explorer. Les modalités de financements étant fortement dépendantes des modèles économiques de chaque structure et des contextes territoriaux.

Il y a toutefois un besoin d'échange sur la mise en œuvre de l'accompagnement : dispositif mis en place par les structures pour répondre aux besoins des enseignants, sans être en face à face avec les élèves.

Nous évoquons aussi les difficultés pour les enseignant·e·s d'accéder à des formations relatives à la démarche d'école dehors et l'existence de fortes disparités entre les territoires (ex : ce qui existe dans le territoire de Belfort et ce qui est proposé dans le Doubs).

Il ressort de cet échange la nécessité de « montrer que le besoin en formation existe ».

Bilan de la journée

Un tour de parole avec l'expression de ce que je retiens et de ce qui m'a manqué.

Ce que je retiens	Ce qui m'a manqué
10 glands = une écorce (atelier math en forêt). C'est la monnaie libre de la nature. Les histoires déroulantes La richesse du réseau, la suite en local (71) La légitimité que j'ai d'emmener les enfants dans la nature L'envie de voir l'OCCE + conseillers pédas + éduc. Nat. cheminer ensemble pour la démarche Se reconnecter à ce qu'on connaît. Revenir sur ce qu'on connaît. Le soutien proposé C'est pas forcément compliqué Les temps en commun, de se mettre en réseau Le lien entre les gens et le territoire Motivé, d'être venue était un bon choix L'investissement des enseignants sur les formations (càd comme la journée d'aujourd'hui) choisies Epopée de la forêt et activité land art (consignes / contraintes) Tous les moments de partage avec toutes et tous celle-eux qui se lancent et celle-eux qui doutent. Pour boucler la boucle !	Le soleil dans la forêt Des temps d'échanges avec les autres (pour ne pas lâcher la démarche)

Bilan du GRAINE BFC

L'organisation de la journée sur ce territoire a permis de rassembler les principaux acteurs du territoire et de voir qu'un réseau local est en forte émergence.

Les participants sont partis avec des éléments concrets qui ont enrichis leur pratique d'école dehors.
Les enseignants ont besoins de temps d'échanges par cycle, voir si ça peut être l'objet de futures visio.

Les éducateurs s'interrogent plus sur l'accompagnement à proprement parler et au-delà du financement, se dégage la nécessité de travailler cette notion d'accompagnement comme il est prévu de le faire au niveau national lors de la co-formation.

Prochain Rendez-Vous de la commission

Visio réseau : « Comment va s'organiser la dynamique du réseau thématique école dehors dans les territoires »
Pour favoriser le maximum de participation, cette réunion sera programmé sur une date à convenir [en renseignant ce sondage.](#)